

## 美咲町の給与・定員管理等について

### 1 総括

#### (1) 人件費の状況（普通会計決算）

区分	住民基本台帳人口 (24年度末)	歳出額 A	実質収支	人件費 B	人件費率 B/A	(参考) 23年度の人件費率
24年度	人 15,709	千円 11,311,496	千円 827,234	千円 1,623,571	% 14.4	% 13.3

#### (2) 職員給与費の状況（普通会計予算）

区分	職員数 A	給与費				一人当たり給与費 B/A	(参考)類似団体平均 一人当たり給与費 千円
		給料	職員手当	期末・勤勉手当	計 B		
24年度	人 186	千円 747,879	千円 94,263	千円 262,581	千円 1,104,723	千円 5,939	千円 5,608

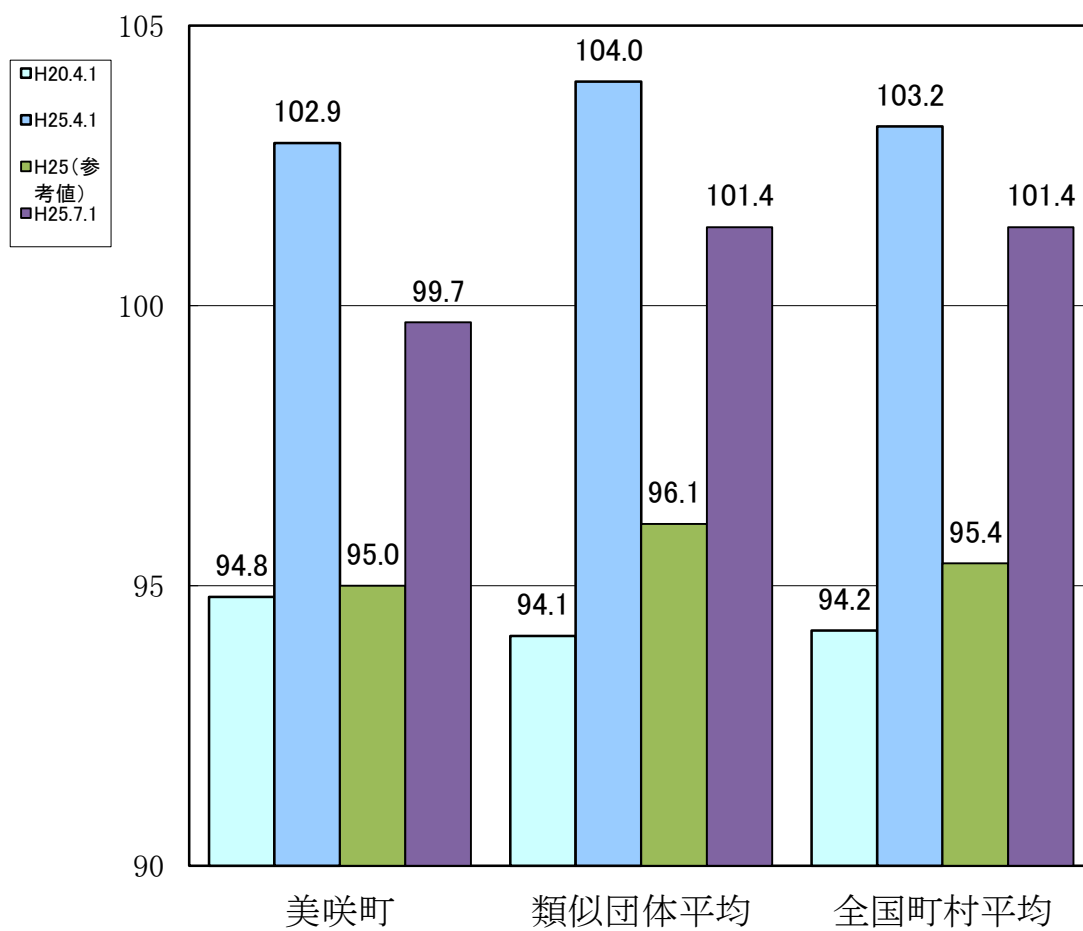
- (注) 1 職員手当には退職手当を含まない。  
2 給与費は当初予算に計上された額である。

#### (3) 特記事項

(給与減額の状況)

国の要請等を踏まえた減額措置の取組	減額実施期間又は減額を実施していない場合はその理由
実施	平成25年7月1日～平成26年3月31日
抑制済又は減額措置の内容	
(給料)【H25.4.1ラスパイレース指数・参考値、減額時点のラスパイレース指数についても併せて記載】	
給料表(一)1級～3級	2.0%
給料表(一)4級～6級	3.5%
H25.4.1	102.9
参考値	95.0
H25.7.1	99.7

(4) ラスパイレス指数の状況（4月1日現在）



## 2 職員の平均給与月額、初任給等の状況

### (1) 職員の平均年齢、平均給料月額及び平均給与月額の状況（平成25年4月1日現在）

#### ①一般行政職

区分	平均年齢	平均給料月額	平均給与月額	平均給与月額 (国ベース)
美咲町	42.3 歳	312,200 円	350,139 円	336,210 円
岡山県	43.1 歳	337,763 円	417,737 円	368,277 円
国	43.1 歳	307,220 円 (332,446)	— 円	376,257 円 (405,463)
類似 団体	42.4 歳	316,470 円	361,625 円	338,246 円

#### ②技能労務職

区分	公務員					民間			参考
	平均年齢	職員数	平均給料月額	平均給与月額(A)	平均給与月額(国ベース)	対応する民間の類似職種	平均年齢	平均給与月額(B)	A/B
美咲町	49.5歳	7人	265,100円	286,728円	279,200円	—	—	—	—
うち学校給食員	42.0歳	4人	247,700円	269,775円	262,075円	調理士	42.6歳	229,300円	118%
岡山県	50.6歳	304人	333,270円	—	365,556円	—	—	—	—
国	49.9歳	—	272,119円	—	309,534円	—	—	—	—
類似団体	48.6歳	13人	297,599円	321,506円	309,142円	—	—	—	—

区分	参考		
	年収ベース(試算値)の比較		
	公務員 (C)	民間 (D)	C/D
美咲町	—	—	—
うち学校給食員	4,173,326円	3,207,200円	130%

※民間データは、賃金構造基本統計調査において公表されているデータを使用している。(平成22～24年の3ヶ年平均)

※技能労務職の職種と民間の職種等の比較にあたり、年齢、業務内容、雇用形態等の点において完全に一致しているものではない。

- (注) 1 「平均給料月額」とは、25年4月1日現在における各職種ごとの職員の基本給の平均である。  
 2 「平均給与月額」とは、給料月額と毎月支払われる扶養手当、地域手当、住居手当、時間外勤務手当などの諸手当の額を合計したものであり、地方公務員給与実態調査において明らかにされているものである。

また、「平均給与月額(国ベース)」は、国家公務員の平均給与月額には時間外勤務手当、特殊勤務手当等の手当が含まれていないことから、比較のため国家公務員と同じベースで再計算したものである。

(2) 職員の初任給の状況（平成25年4月1日現在）

区 分		美咲町	岡山県	国	
		初任給	初任給	初任給	初任給(減額前)
一般行政職	大学卒	172,200 円	184,000 円	163,987 円	172,200 円
	高校卒	140,100 円	147,100 円	133,418 円	140,100 円
技能労務職	高校卒	137,200 円	147,100 円	— 円	—

(3) 職員の経験年数別・学歴別平均給料月額状況（平成25年4月1日現在）

区 分		経験年数10年	経験年数20年	経験年数25年	経験年数30年
一般行政職	大学卒	269,700 円	345,300 円	374,600 円	408,100 円
	高校卒	231,600 円	301,300 円	350,500 円	387,800 円
技能労務職	高校卒	270,700 円	— 円	— 円	297,200 円

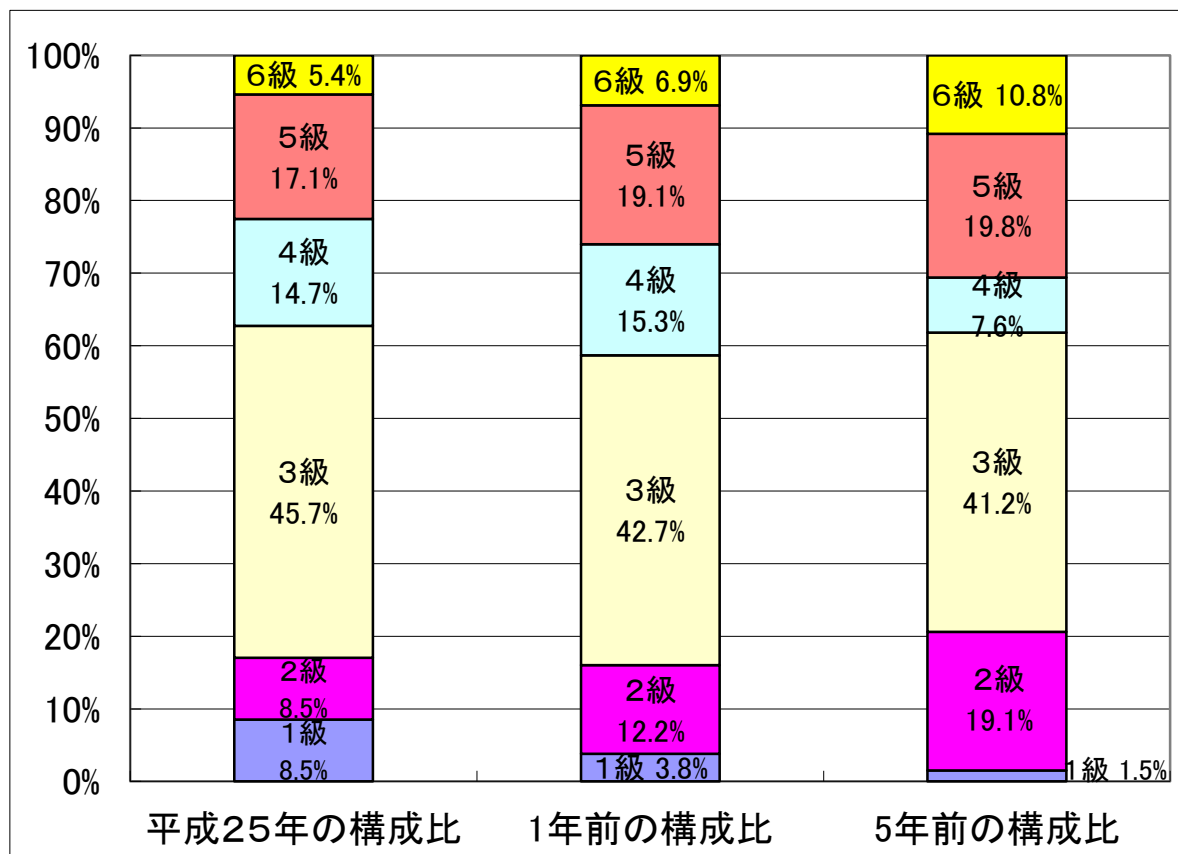
### 3 一般行政職の級別職員数等の状況

#### (1) 一般行政職の級別職員数の状況（平成25年4月1日現在）

区分	標準的な職務内容	職員数	構成比	1号給の給料月額	最高号給の給料月額
6級	支所長・課長・局長・室長・園長	7人	5.4%	320,600円	422,600円
5級	課長代理	22人	17.1%	289,200円	400,600円
4級	課長補佐	19人	14.7%	261,900円	388,300円
3級	主幹・主任	59人	45.7%	222,900円	354,700円
2級	主事・技師	11人	8.5%	185,800円	307,800円
1級	主事補・技師補	11人	8.5%	135,600円	243,700円

(注) 1 美咲町の給与条例に基づく給料表の級区分による職員数である。

2 標準的な職務内容とは、それぞれの級に該当する代表的な職務である。



## 4 職員の手当の状況

### (1) 期末手当・勤勉手当

美 咲 町	岡 山 県	国
1人当たり平均支給額(24年度) 1,367 千円	1人当たり平均支給額(24年度) 1,491 千円	1人当たり平均支給額(24年度) — 千円
(24年度支給割合) 期末手当 勤勉手当 2.60 月分 1.35 月分 ( 1.45 ) 月分 ( 0.65 ) 月分	(24年度支給割合) 期末手当 勤勉手当 2.60 月分 1.375 月分 ( 1.45 ) 月分 ( 0.65 ) 月分	(24年度支給割合) 期末手当 勤勉手当 2.60 月分 1.35 月分 ( 1.45 ) 月分 ( 0.65 ) 月分
(加算措置の状況) 職制上の段階、職務の級等による加算措置	(加算措置の状況) 職制上の段階、職務の級等による加算措置	(加算措置の状況) 職制上の段階、職務の級等による加算措置

(注) ( )内は、再任用職員に係る支給割合である。

### (2) 退職手当 (平成25年4月1日現在)

美 咲 町	国
(支給率) 自己都合 勸奨・定年	(支給率) 自己都合 勸奨・定年
勤続20年 23.03 月分 28.7875 月分	勤続20年 23.03 月分 28.7875 月分
勤続25年 32.83 月分 38.955 月分	勤続25年 33.50 月分 38.955 月分
勤続35年 46.55 月分 55.86 月分	勤続35年 46.55 月分 55.86 月分
最高限度額 55.86 月分 55.86 月分	最高限度額 55.86 月分 55.86 月分
その他の加算措置 定年前早期退職特例措置 (2%~20%)	その他の加算措置 定年前早期退職特例措置 (2%~20%)
1人当たり平均支給額 17,754 千円	

(注) 退職手当の1人当たり平均支給額は、前年度に退職した全職種に係る職員に支給された平均額である。

### (3) 地域手当 (平成25年4月1日現在)

支給実績(24年度決算)	86 千円		
支給職員1人当たり平均支給年額(24年度決算)	86,598 円		
支給対象地域	支給率	支給対象職員数	国の制度(支給率)
岡山市	3 %	1 人	3 %

### (4) 特殊勤務手当 (平成25年4月1日現在)

支給実績(24年度決算)	1,899 千円		
支給職員1人当たり平均支給年額(24年度決算)	86,340 円		
職員全体に占める手当支給職員の割合(24年度)	10.9 %		
手当の種類(手当数)	4		
手当の名称	主な支給対象職員	主な支給対象業務	左記職員に対する支給単価
感染症防疫作業手当	従事職員	感染症防疫作業	日額5,000円
保育園保育業務従事業務	従事職員	保育業務	給料月額100分の3
行路死亡人処理手当	従事職員	死体収容・処置	日額5,000円
危険業務	従事職員	野犬捕獲等特に危険な業務	日額1,000円

(5) 時間外勤務手当

支給実績(24年度決算)	20,400 千円
支給職員1人当たり平均支給年額(24年度決算)	251 千円
支給実績(前年度決算)	9,189 千円
支給職員1人当たり平均支給年額(前年度決算)	235 千円

(6) その他の手当 (平成25年4月1日現在)

手 当 名	内容及び支給単価	国の制度との異同	国の制度と異なる内容	支給実績(24年度決算)	支給職員1人当たり平均支給年額(24年度決算)
扶養手当		同様		22,611 千円	230,724 円
住居手当		同様		4,947 千円	247,350 円
通勤手当		同様		16,072 千円	87,825 円
管理職手当		異なる	役職・率等	20,015 千円	298,731 円
宿日直手当	1回4,200円			3,036 千円	16,322 円

**5 特別職の報酬等の状況 (平成25年4月1日現在)**

区 分		給 料		月 額		等
給料	町 長	735,000	円	(参考)類似団体における最高/最低額		
	副 町 長			840,000 円 / 494,900 円	670,000 円 / 486,000 円	
報酬	議 長	315,000	円	340,000 円 / 270,000 円		
	副 議 長	262,000	円	280,000 円 / 200,000 円		
	議 員	240,000	円	260,000 円 / 190,000 円		
期末手当	町 村 長	(24年度支給割合)				
	副 町 長	2.95	月分			
	議 長	(24年度支給割合)				
	副 議 長	3.10	月分			
退職手当	市 区 町 村 長	(算定方式)		(支給時期)		
	副 町 長	在職1年につき100分の500		任期满了時		
		在職1年につき100分の300		任期满了時		

## 6 職員数の状況

### (1) 部門別職員数の状況と主な増減理由

(各年4月1日現在)

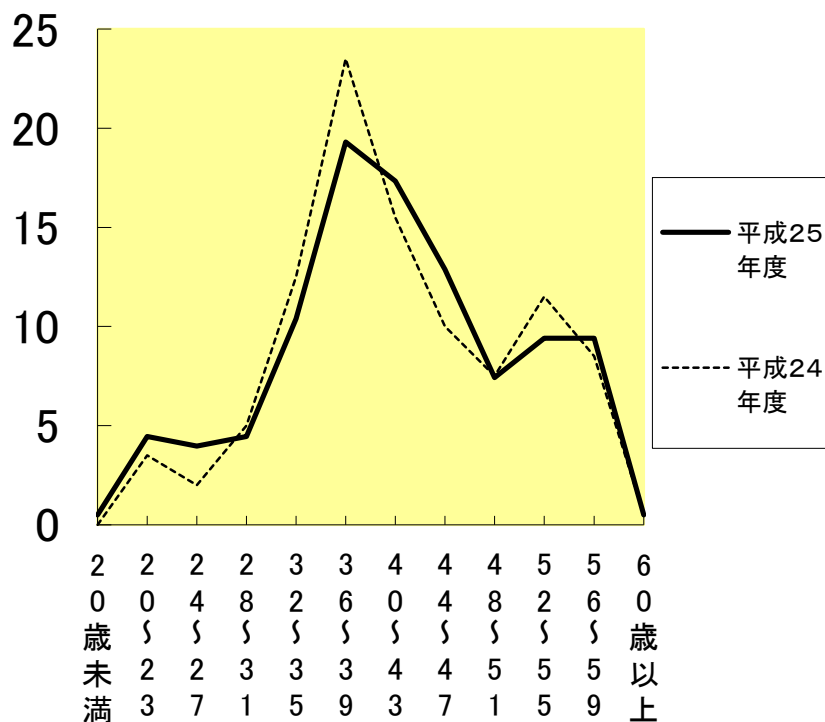
区 分 部 門		職 員 数		対前年 増減数	主な増減理由
		平成24年	平成25年		
一 般 行 政 部 門	議 会	2	2	0	
	総 務	48	48	0	育児休業者の代替
	税 務	9	11	2	
	民 生	44	45	1	保育士新規採用による増
	衛 生	32	31	△ 1	他部門への異動
	農 林	15	15	0	人事異動による欠員不補充
	商 工	3	3	0	
	土 木	14	15	1	他部門への異動
	小 計	167	170	3	
特 政 別 部 行 門	教 育	18	17	△ 1	給食センターの設置・栄養士の配置・教育指導主事の配置
	小 計	18	17	△ 1	
公 営 企 業 計 等 部 門	水 道	1	1	0	
	下 水	4	4	0	
	その他	10	10	0	特別会計の増員
	小 計	15	15	0	
合 計		200	202	2	
		[            ]	[            ]	[            ]	

(注) 1 職員数は一般職に属する職員数である。

2 [        ]内は、条例定数の合計である。



(2) 年齢別職員構成の状況（25年4月1日現在）



区分	20歳未満	20歳～23歳	24歳～27歳	28歳～31歳	32歳～35歳	36歳～39歳	40歳～43歳	44歳～47歳	48歳～51歳	52歳～55歳	56歳～59歳	60歳以上	計
職員数	1人	9人	8人	9人	21人	39人	35人	26人	15人	19人	19人	1人	202人

(3) 職員数の推移

(単位：人・%)

	20年	21年	22年	23年	24年	25年	過去5年間の増減数(率)	
一般行政	160	160	163	168	167	170	10	6%
教育	23	19	18	15	18	17	△6	-26%
普通会計計	183	179	181	183	185	187	4	2%
公営企業等会計計	19	15	15	14	15	15	△4	-21%
総合計	202	194	196	197	200	202	0	0%

(注) 1 各年における定員管理調査において報告した部門別職員数。  
 2 合併した団体にあつては、合併前の年については合併前の旧団体の合計職員数。