

美咲町の給与・定員管理等について

1 総括

(1) 人件費の状況（普通会計決算）

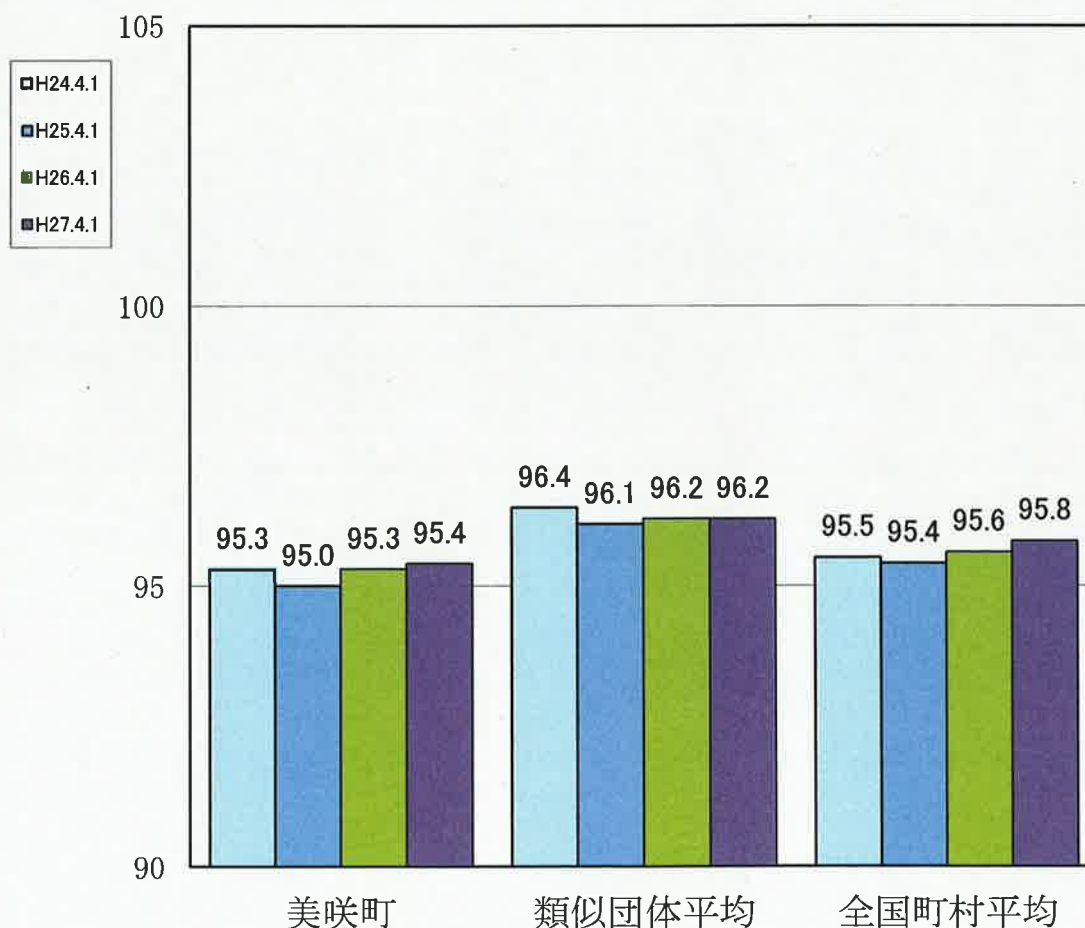
区分	住民基本台帳人口	歳出額	実質収支	人件費	人件費率	(参考)
	平成27年1月1日	A		B	B/A	25年度の人件費率
	人	千円	千円	千円	%	%
26年度	15,373	10,544,777	879,287	1,604,630	15.2	14.7

(2) 職員給与費の状況（普通会計決算）

区分	職員数 A	給与費				一人当たり給与費	(参考)類似団体平均 一人当たり給与費 千円
		給料	職員手当	期末・勤勉手当	計 B	B/A	
	人	千円	千円	千円	千円	千円	
26年度	183	727,458	85,215	246,826	1,059,499	5,790	5,617

- (注) 1 職員手当には退職手当を含まない。
2 給与費は当初予算に計上された額である。

(3) ラスパイレス指数の状況



(5) 給与制度の総合的見直しの実施状況について

【概要】国の給与制度の総合的見直しにおいては、俸給表の水準の平均2%の引下げ及び地域手当の支給割合の見直し等に取り組むとされている。

①給料表の見直し

[実施]

実施内容

- ・給料表の改定実施時期

平成27年4月1日

- ・内容

一般行政職の給料表について、国の見直し内容を踏まえ、平均2.0%引下げ。
激変緩和のため、3年間（平成30年3月31日まで）の経過措置（現給保障）を実施。

②地域手当の見直し

国基準3%に対し、美咲町においても3%を支給。

③その他の見直し内容

管理職員特別勤務手当について、国基準を超えない範囲で見直しを実施。

2 職員の平均給与月額、初任給等の状況

(1) 職員の平均年齢、平均給料月額及び平均給与月額の状況（平成27年4月1日現在）

①一般行政職

区分	平均年齢	平均給料月額	平均給与月額	平均給与月額 (国ベース)
美咲町	43.3 歳	319,103 円	341,019 円	320,064 円
岡山県	43.3 歳	338,046 円	420,668 円	368,462 円
国	43.5 歳	334,283 円	— 円	408,996 円
類似 団体	41.7 歳	308,847 円	356,512 円	331,106 円

②技能労務職

区分	公務員					民間			参考
	平均年齢	職員数	平均給料月額	平均給与月額 (A)	平均給与月額 (国ベース)	対応する民間の類似職種	平均年齢	平均給与月額 (B)	A/B
美咲町	49.3歳	6人	269,700円	297,446円	282,600円	—	—	—	—
うち学校給食員	46.7歳	2人	263,530円	273,100円	267,730円	調理士	41.7歳	223,100円	122.41%
岡山県	—	—	—	—	—	—	—	—	—
国	50.2歳	2,994人	289,141円	—	328,318円	—	—	—	—
類似団体	48.4歳	12人	295,997円	319,993円	307,309円	—	—	—	—

区分	参考		
	年収ベース(試算値)の比較		
	公務員 (C)	民間 (D)	C/D
美咲町	—	—	—
うち学校給食員	4,410,305円	3,109,700円	141.82%

※民間データは、賃金構造基本統計調査において公表されているデータを使用している。(平成24～26年の3ヶ年平均)

※技能労務職の職種と民間の職種等の比較にあたり、年齢、業務内容、雇用形態等の点において完全に一致しているものではない。

※年収ベースの「公務員(C)及び「民間(D)のデータは、それぞれ平均給与月額を12倍したものに、公務員においては前年度に支給された期末・勤勉手当、民間においては前年に支給された年間賞与の額を加えた試算値である

- (注) 1 「平均給料月額」とは、27年4月1日現在における各職種ごとの職員の基本給の平均である。
- 2 「平均給与月額」とは、給料月額と毎月支払われる扶養手当、地域手当、住居手当、時間外勤務手当などの諸手当の額を合計したものであり、地方公務員給与実態調査において明らかにされているものである。
- また、「平均給与月額(国ベース)」は、国家公務員の平均給与月額には時間外勤務手当、特殊勤務手当等の手当が含まれていないことから、比較のため国家公務員と同じベースで再計算したものである。

(2) 職員の初任給の状況（平成27年4月1日現在）

区 分		美咲町	岡山県	国
		初任給	初任給	初任給
一般行政職	大学卒	172,000 円	185,500 円	174,200 円
	高校卒	142,100 円	148,600 円	142,100 円
技能労務職	高校卒	139,500 円	— 円	— 円

(3) 職員の経験年数別・学歴別平均給料月額状況（平成27年4月1日現在）

区 分		経験年数10年	経験年数20年	経験年数25年	経験年数30年
一般行政職	大学卒	269,500 円	348,800 円	374,100 円	398,000 円
	高校卒	232,800 円	320,600 円	342,200 円	373,800 円
技能労務職	高校卒	280,800 円	— 円	— 円	298,700 円

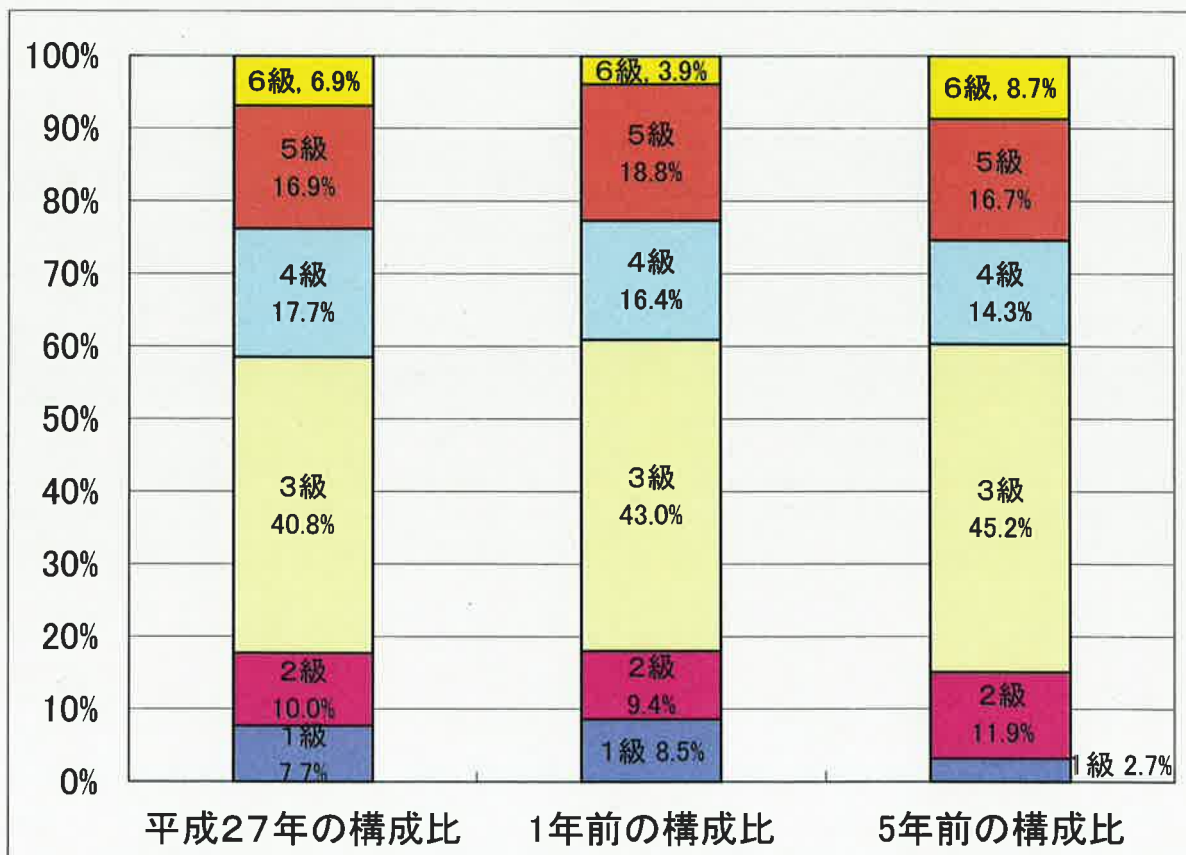
3 一般行政職の級別職員数等の状況

(1) 一般行政職の級別職員数の状況（平成27年4月1日現在）

区分	標準的な職務内容	職員数	構成比	1号給の 給料月額	最高号給の 給料月額
6級	支所長・課長・局長・室長・園長	9人	6.9%	315,800円	407,900円
5級	課長代理	22人	16.9%	285,000円	390,700円
4級	課長補佐	23人	17.7%	258,300円	378,700円
3級	主幹・主任	53人	40.8%	223,900円	347,700円
2級	主事・技師	13人	10.0%	187,700円	3,019,003円
1級	主事・技師・主事補・技師補	10人	7.7%	137,600円	244,900円

(注) 1 美咲町の給与条例に基づく給料表の級区分による職員数である。

2 標準的な職務内容とは、それぞれの級に該当する代表的な職務である。



4 職員の手当の状況

(1) 期末手当・勤勉手当

美 咲 町	岡 山 県	国
1人当たり平均支給額(26年度) 1,339 千円	1人当たり平均支給額(26年度) 1,648 千円	1人当たり平均支給額(26年度) — 千円
(26年度支給割合) 期末手当 2.60 月分 勤勉手当 1.35 月分 (1.45) 月分 (0.65) 月分	(26年度支給割合) 期末手当 2.60 月分 勤勉手当 1.5 月分 (1.45) 月分 (0.70) 月分	(26年度支給割合) 期末手当 2.60 月分 勤勉手当 1.5 月分 (1.45) 月分 (0.70) 月分
(加算措置の状況) 職制上の段階、職務の級等による加算措置	(加算措置の状況) 職制上の段階、職務の級等による加算措置	(加算措置の状況) 職制上の段階、職務の級等による加算措置

(注) ()内は、再任用職員に係る支給割合である。

(2) 退職手当 (平成27年4月1日現在)

美 咲 町			国		
(支給率)	自己都合	応募認定・定年	(支給率)	自己都合	応募認定・定年
勤続20年	20.45 月分	25.556 月分	勤続20年	20.45 月分	25.556 月分
勤続25年	29.15 月分	34.583 月分	勤続25年	29.15 月分	34.583 月分
勤続35年	41.33 月分	49.59 月分	勤続35年	41.33 月分	49.59 月分
最高限度額	49.59 月分	59.59 月分	最高限度額	49.59 月分	49.59 月分
その他の加算措置	定年前早期退職特例措置 (2%~45%)		その他の加算措置	定年前早期退職特例措置 (2%~45%)	
1人当たり平均支給額	2,162 千円				

(注) 退職手当の1人当たり平均支給額は、前年度に退職した全職種に係る職員に支給された平均額である。

(3) 地域手当 (平成27年4月1日現在)

支給実績(26年度決算)	117 千円		
支給職員1人当たり平均支給年額(26年度決算)	116,952 円		
支給対象地域	支給率	支給対象職員数	国の制度(支給率)
岡山市	3 %	1 人	3 %

(4) 特殊勤務手当 (平成27年4月1日現在)

支給実績(26年度決算)	1,732 千円		
支給職員1人当たり平均支給年額(26年度決算)	86,600 円		
職員全体に占める手当支給職員の割合(26年度)	10.0 %		
手当の種類(手当数)	4		
手当の名称	主な支給対象職員	主な支給対象業務	左記職員に対する支給単価
感染症防疫作業手当	従事職員	感染症防疫作業	日額5,000円
保育園保育業務従事業務	従事職員	保育業務	給料月額100分の3
行路死亡人処理手当	従事職員	死体収容・処置	日額5,000円
危険業務	従事職員	野犬捕獲等特に危険な業務	日額1,000円

(5) 時間外勤務手当

支給実績(25年度決算)	9,418 千円
支給職員1人当たり平均支給年額(25年度決算)	121 千円
支給実績(26年度決算)	11,313 千円
支給職員1人当たり平均支給年額(26年度決算)	93 千円

(6) その他の手当 (平成27年4月1日現在)

手当名	内容及び支給単価	国の制度との異同	国の制度と異なる内容	支給実績(26年度決算)	支給職員1人当たり平均支給年額(26年度決算)
扶養手当		同じ		23,055 千円	240,154 円
住居手当		同じ		5,377 千円	244,420 円
通勤手当		同じ		19,052 千円	106,441 円
管理職手当		異なる	役職・率等	18,960 千円	286,515 円
宿日直手当	1回4,200円			2,831 千円	19,019 円

5 特別職の報酬等の状況 (平成27年4月1日現在)

区分		給料		月額		額等	
給料	町 長	735,000	円	(参考)類似団体における最高/最低額			
	副町長	598,000	円	840,000 円/	543,200 円	670,000 円/	486,000 円
報酬	議長	315,000	円	340,000 円/	270,000 円		
	副議長	262,000	円	280,000 円/	200,000 円		
	議員	240,000	円	260,000 円/	190,000 円		
期末手当	町 村 長	(26年度支給割合)					
	副町長	2.95		月分			
退職手当	市区町村長	(算定方式) (支給時期)					
	副町長	在職1年につき100分の500		任期满后時			
		在職1年につき100分の300		任期满后時			

6 職員数の状況

(1) 部門別職員数の状況と主な増減理由

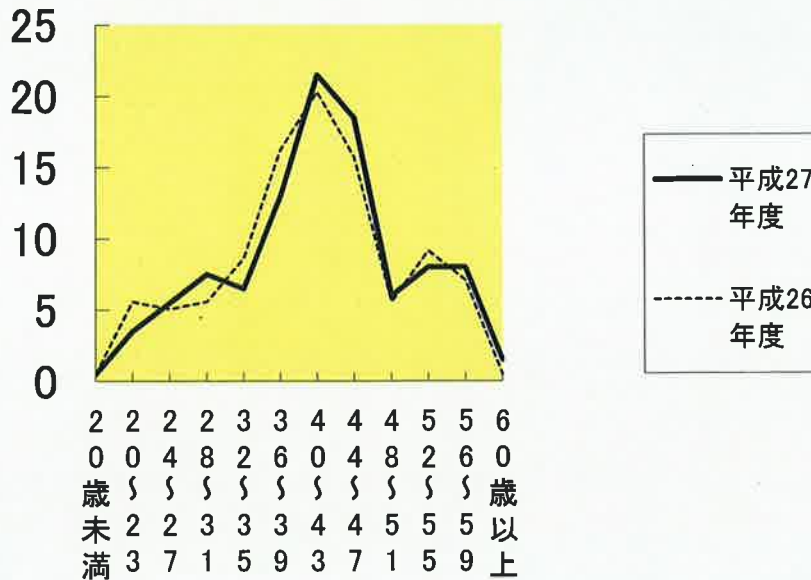
(各年4月1日現在)

区 分 部 門		職 員 数		対前年 増減数	主な増減理由
		平成26年	平成27年		
一 般 行 政 部 門	議 会	2	2	0	
	総 務	44	46	2	他部門への異動
	税 務	9	8	△ 1	他部門への異動
	民 生	46	49	3	保育士新規採用による増
	衛 生	29	28	△ 1	他部門への異動
	農 林	15	15	0	
	商 工	3	3	0	
	土 木	17	16	△ 1	他部門への異動
	小 計	165	167	2	
特 政 別 部 行 門	教 育	17	17	0	
	小 計	17	17	0	
公 営 企 会 業 計 等 部 門	水 道	1	2	1	他部門への異動
	下 水	4	4	0	
	その他	10	10	0	
	小 計	15	16	1	
合 計		197	200	3	
		[]	[]	[]	

(注) 1 職員数は一般職に属する職員数である。

2 []内は、条例定数の合計である。

(2) 年齢別職員構成の状況（27年4月1日現在）



区分	20歳未満	20歳～23歳	24歳～27歳	28歳～31歳	32歳～35歳	36歳～39歳	40歳～43歳	44歳～47歳	48歳～51歳	52歳～55歳	56歳～59歳	60歳以上	計
職員数	1人	7人	11人	15人	13人	26人	43人	37人	12人	16人	16人	3人	200人

(3) 職員数の推移

(単位：人・%)

	22年	23年	24年	25年	26年	27年	過去5年間の増減数(率)	
一般行政	163	168	167	170	165	167	4	2%
教育	18	15	18	17	17	17	△1	-6%
普通会計計	181	183	185	187	182	184	3	2%
公営企業等会計計	15	14	15	15	15	16	1	7%
総合計	196	197	200	202	197	200	4	2%

(注) 1 各年における定員管理調査において報告した部門別職員数。
 2 合併した団体にあつては、合併前の年については合併前の旧団体の合計職員数。