

経営比較分析表

岡山県 美咲町

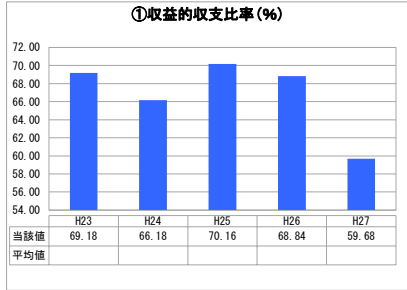
業務名	業種名	事業名	類似団体区分	
法非適用	下水道事業	特定環境保全公共下水道	D3	
資金不足比率(%)	自己資本構成比率(%)	普及率(%)	有収率(%)	1か月20 ³ 当たり家庭料金(円)
-	該当数値なし	40.21	70.75	3,240

人口(人)	面積(km ²)	人口密度(人/km ²)
15,209	232.17	65.51
処理区域内人口(人)	処理区域面積(km ²)	処理区域内人口密度(人/km ²)
6,075	2.19	2,773.97

グラフ凡例

- 当該団体値(当該値)
- 類似団体平均値(平均値)
- 【】 平成27年度全国平均

1. 経営の健全性・効率性



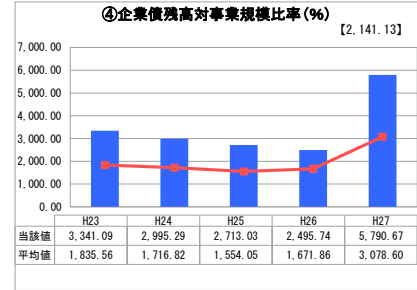
「単年度の収支」



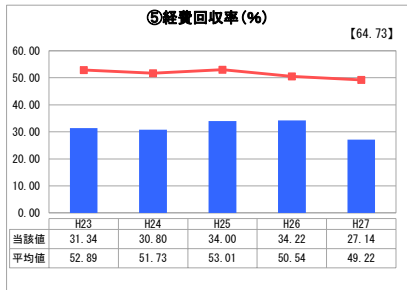
「累積欠損」



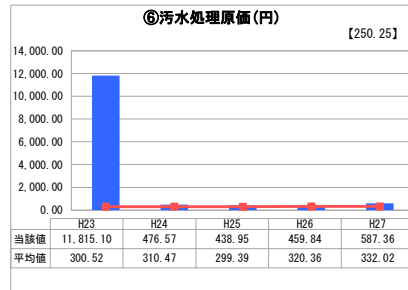
「支払能力」



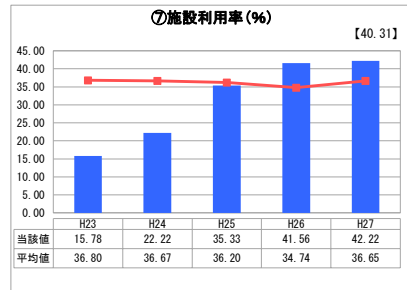
「債務残高」



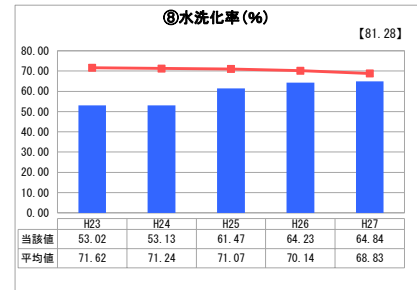
「料金水準の適切性」



「費用の効率性」



「施設の効率性」

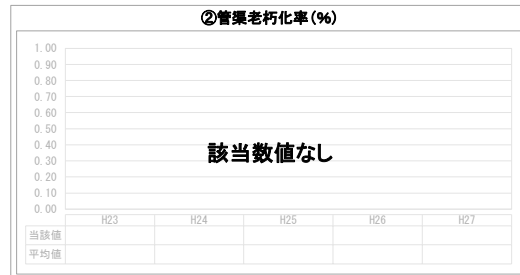


「使用料対象の捕捉」

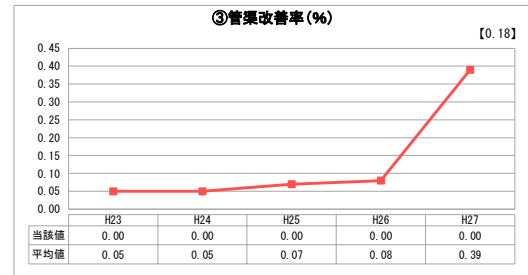
2. 老朽化の状況



「施設全体の減価償却の状況」



「管渠の経年化の状況」



「管渠の更新投資・老朽化対策の実施状況」

分析概

1. 経営の健全性・効率性について

収益的収支比率が100%未満であり、前年から雨水対策事業の計画変更によりその他の費用(国庫補助金の返納)の増により比率が減少している。建設改良費は減少傾向にあり、維持管理費用の修繕費が施設の充実と反して今後増加傾向になると見込まれる。企業債残高対事業規模比率は前年から地方債現在高は償還により緩やかに減少していること、料金収入はやや増加しているものの、数値は一般会計負担分の数値の取り扱いはから当該値、平均値ともに倍になっている。累積欠損金比率に該当数値はないが、経営には引き続き改善を図る必要がある。汚水処理原価が高く、経費回収率が低くなっており、経営の効率性について低い原因となっている。維持管理について検討が必要である。

2. 老朽化の状況について

管渠老朽化率、管渠改善率ともに該当数値はないが、施設全体の把握に努め固定資産台帳等の整備を行い、またはそれに準じたものを整備して維持管理並びに更新投資に向けた検討が必要である。

全体総括

有形固定資産減価償却率は該当数値がなく、収益的収支比率が100%を下回っている。経年でやや減少傾向がみられるので経営改善に向けた持続的取り組みが必要です。施設の老朽化が進んでいるものもあり、その更新投資を料金収入で賄えないため繰出基準に定める事由以外の繰出金等を含め事業継続に向けて対策する必要があります。そのため類似団体との比較が難しい状況である。今後、供用開始前から啓蒙に努め加入促進を図る必要がある。

※ 法適用企業と類似団体区分が同じため、収益的収支比率の類似団体平均等を表示していません。

※ 平成23年度から平成25年度における各指標の類似団体平均値は、当時の事業数を基に算出していますが、企業債残高対事業規模比率及び管渠改善率については、平成26年度の事業数を基に類似団体平均値を算出しています。