

本日はご来店ありがとうございます。

全国どこでも、どの家庭でも手軽に食べることのできるのが「たまごかけごはん」。もちろん皆さんも、自己流の「たまごかけごはん」の食べ方がきつとあるはず。それで食べるもよし、美咲流で食べるもよし。産みたてのたまご、町内で収穫された棚田米、そしてオリジナルのタレで、「美咲流たまごかけごはん」をお楽しみください。

### 美咲流 たまごかけごはん “おいしい食べ方のご提案”

一、まず、丼の中心のご飯を一口味わう。

一、卵を割り、一口味わったご飯の場所に、卵を落とす。

一、卵をご飯にかき混ぜる前に、新鮮卵のコクとうまみのある黄身とプリプリの白身を味わう。

一、ご飯、黄身、白身を自己流にかき混ぜる。

一、お好みのオリジナルのタレで、美咲流たまごかけごはんを  
楽しむ。

この食堂では、たまごかけごはんのおかわり  
(卵とご飯のセット)は自由となっています。

また、卵ザブザブ系がお好みの方は

「ご飯少なめ」とご注文ください。

ガッツリ系の方は

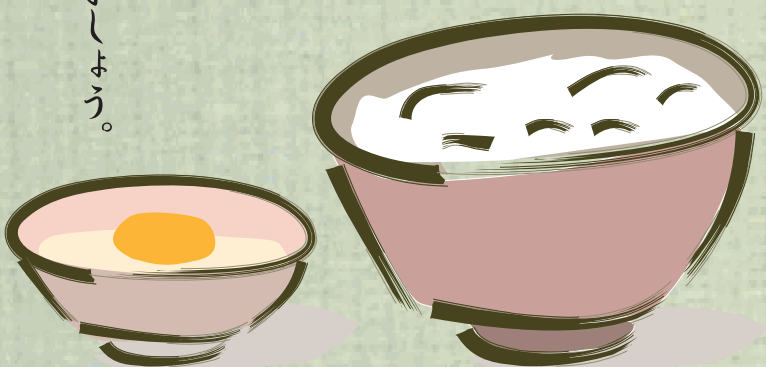
「ご飯多め」とご注文ください。

### 御注意

おいしいからと言って、よくばっての食べすぎには注意しましょう。

ほどよい満腹感が、きつとあなたを幸せにしてくれます。

またのお越しをお待ちしています。



食堂かめつち。スタッフ一同